

TÉLÉCHARGER LE CERTIFICAT SUR MASANTE.BELGIQUE.BE

- Allez sur le site web www.masante.belgique.be.
- Cliquez sur "Résultat d'un test et Certificat à partir d'un code CTPC" en haut à gauche.
- Entrez '**le code CTPC**'. C'est le COVID-19 Test Prescription Code.
- Ce code composé de 16 chiffres/lettres sera envoyé au numéro de téléphone mobile que vous avez donné au pharmacien. Si vous avez également donné une adresse e-mail, le code sera également envoyé par e-mail. Veuillez noter que vous ne recevrez que le code CTPC par e-mail et non votre certificat.
- Dans la ligne située sous le code CTPC, entrez les 4 derniers chiffres de votre numéro de téléphone mobile.




TÉLÉCHARGER UN CERTIFICAT SUR COVIDSAFE BE

- Téléchargez l'application CovidSafe BE sur l'App Store ou Google Play.
- Dans l'onglet « **Tests** », cliquez sur « **Obtenir un certificat via CTPC** ».
- La question: « **Code CTPC – La récupération des certificats avec un code CTPC n'est possible que pour les personnes qui n'ont pas de numéro de registre national ou de numéro BIS. Avez-vous un numéro de registre national ou un numéro BIS ?** » s'affiche.
- Cliquez ensuite sur « **Non** » .
- Entrez 'le code CTPC' et entrez les 4 derniers chiffres de votre numéro de téléphone mobile.

UN PROBLÈME ?

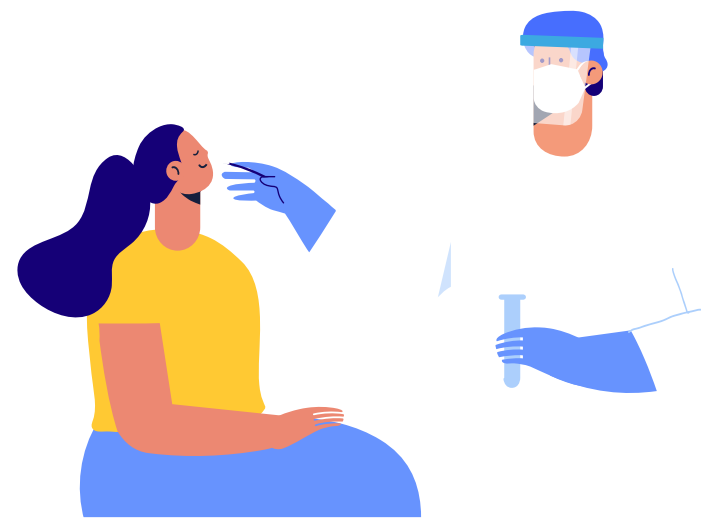
Appelez le helpdesk
Certificats Covid :
071/31 34 93 (Wallonie)
ou
02/214 19 19 (Bruxelles).



UN TEST RAPIDE COVID-19 CHEZ VOTRE PHARMACIEN ?

CE QUE VOUS DEVEZ SAVOIR !

Editeur responsable : APB, Phn Alain Chaspierre, Rue Archimède 11 • 1000 Bruxelles



QUI NE PEUT PAS ÊTRE TESTÉ ?

Les personnes potentiellement contaminées, c'est-à-dire présentant :

- Au moins un des symptômes principaux suivants, apparu soudainement, sans autre cause évidente : toux, essoufflement, douleur thoracique, perte soudaine de l'odorat ou du goût ;
- OU au moins 2* des symptômes suivants, sans autre cause évidente : fièvre, douleurs musculaires, fatigue, écoulement nasal, mal de gorge, mal de tête, perte d'appétit, diarrhée aqueuse**, confusion soudaine ou chute** ;
- OU une aggravation de symptômes respiratoires chroniques (BPCO, asthme, toux chronique,...) sans autre cause évidente.

Dans ces 3 cas, mettez-vous en quarantaine et contactez un médecin dès que possible.

** Chez les enfants, la fièvre seule, sans cause évidente, est suffisante. ** Plus fréquent chez les personnes âgées.*



COMMENT SE DÉROULE LE TEST ?

Votre pharmacien(ne) vous accueillera dans la zone de dépistage et revêtira un équipement de protection pour vous protéger et se protéger lui/elle-même. Pour réaliser le prélèvement, il/elle vous introduira profondément un fin écouvillon dans le nez. Veillez à respirer normalement. Cela peut être désagréable, mais ne fait pas mal ! Vous n'avez pas besoin d'attendre le résultat de votre test. Votre certificat sera disponible après maximum 4 heures. Un résultat positif signifie que vous êtes probablement infecté(e) par la COVID-19. Vous serez dans ce cas contacté(e) par téléphone dans le cadre du suivi des contacts.

QUI PEUT ÊTRE TESTÉ ?

Les citoyens (> 6 ans) ne présentant pas de symptômes de COVID-19 ayant besoin d'un certificat COVID-19 pour un voyage ou un événement.

UN TEST RAPIDE EST-IL SUFFISANT POUR MA DESTINATION DE VOYAGE ?

Vous devez vérifier vous-même les exigences relatives à votre destination de voyage ou à l'événement auquel vous souhaitez participer avant de passer le test.

Si vous avez besoin d'un test PCR, vous devez vous rendre dans un centre de test (ou chez un médecin).

Veillez noter que la durée de validité du test peut également varier en fonction de la destination.

Vous trouverez les informations les plus récentes sur <https://diplomatie.belgium.be/> et sur <https://reopen.europa.eu/>.